

HD3 -> DXF Konverter

Allgemeines

Die Hurco2dxf-Software konvertiert das proprietäre HD3-Format der Ultimax III – Steuerungen der Fa. Hurco, in das DXF-Format. Das Drawing Interchange Format (DXF, auch Drawing Exchange Format) ist ein von der Firma Autodesk spezifiziertes Dateiformat zum CAD-Datenaustausch und wurde für das CAD-Programm Autocad entwickelt. Das DXF-Format wird von allen CAD- oder auch CAM-Programmen unterstützt und ist somit das ideale Format für die Weiterverarbeitung der Hurcodaten.

Was wird konvertiert

Vollkreis, Rahmen, Linien- und Kreise, Kreis einfügen, Ellipse, Text, Helix, 3-D-Bogen, Bohren und Muster.

Die Muster (rotieren, verschieben, skalieren, spiegeln, positionieren) werden aufgelöst.

Was wird nicht konvertiert

Rund- und Drehtischanweisungen, 3D-Option, Planfräsen und Positionieren

Zusätzliche Ausgaben

Zu jeder konvertierten Datei werden Dateien über Werkzeuge und Bearbeitungsparametern ausgegeben.

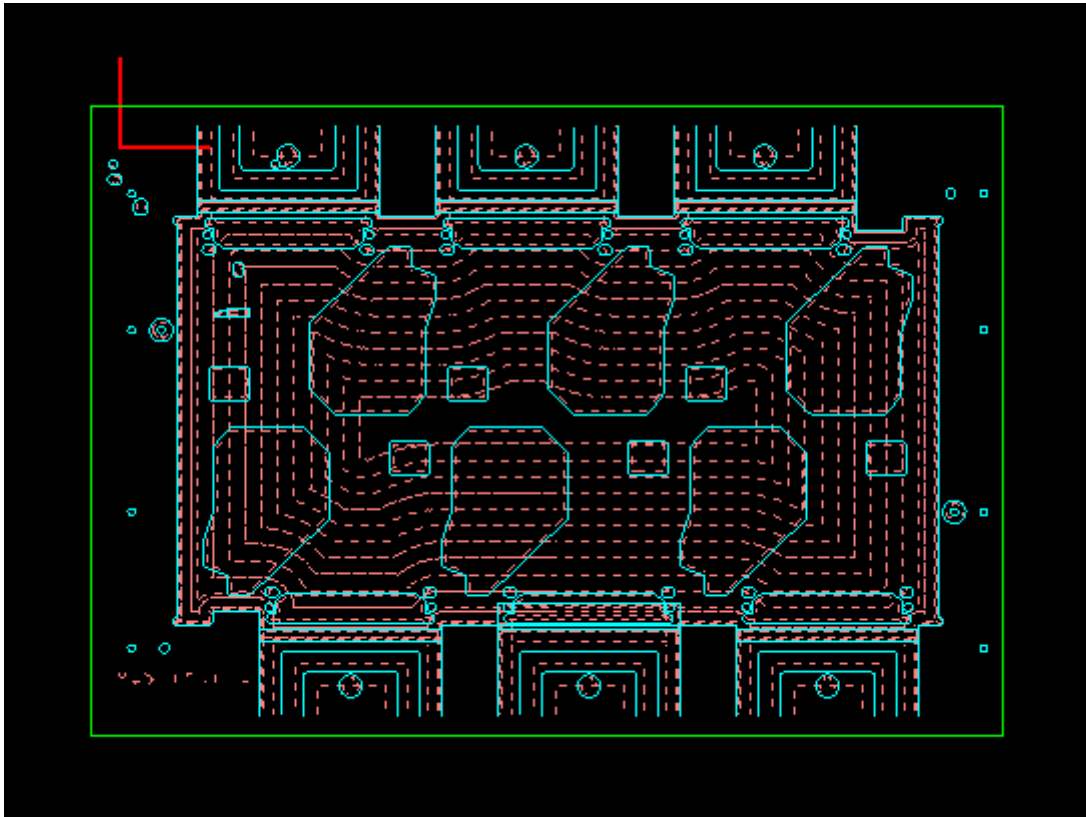
Wie konvertiert man?

Kommandozeile: hurco2dxf "HD3-Dateiname"

HD3-Datei auf das Desktopsymbol hurco2dxf ziehen

Doppelklick auf das Desktopsymbol und HD3->DXF anwählen

Beispiel



Ultimax3- Programm (Auszug aus Log-Datei)

```
ALLGEMEINE PARAMETER AENDERN  
DATENSATZ 1  
Z-RUECKZUG/ 30.0000000000
```

```
VOLLKREIS  
DATENSATZ 2  
WERKZEUG/ 6, DM 2.00MM, WERKZEUGTYP SCHAFTFRAESER  
INNEN ANF  
ZWEITES WERKZEUG/ 0  
Z-START/ 2.0000000000  
Z-UNTEN/ -10.0000000000  
BOHRVORSCHUB/ 100.0000000000  
FRAESVORSCHUB/ 200.0000000000  
DREHZAHL/ 5000  
STUFENTIEFE/ 0.0000000000
```

```
VOLLKREIS  
DATENSATZ 3  
WERKZEUG/ 6, DM 2.00MM, WERKZEUGTYP SCHAFTFRAESER  
INNEN ANF  
ZWEITES WERKZEUG/ 0  
Z-START/ 2.0000000000  
Z-UNTEN/ -5.0000000000  
BOHRVORSCHUB/ 100.0000000000  
FRAESVORSCHUB/ 200.0000000000  
DREHZAHL/ 5000
```

STUFENTIEFE/ 0.000000000

Werkzeugtabelle (Auszug aus der Wzb-Datei)

WERKZEUGTYP SCHAFTFRAESER

WERKZEUG/ 1

FRAESER/ 11.9700002670

KUEHLMITTEL/ 0

STEIGUNG/ 0.000000000

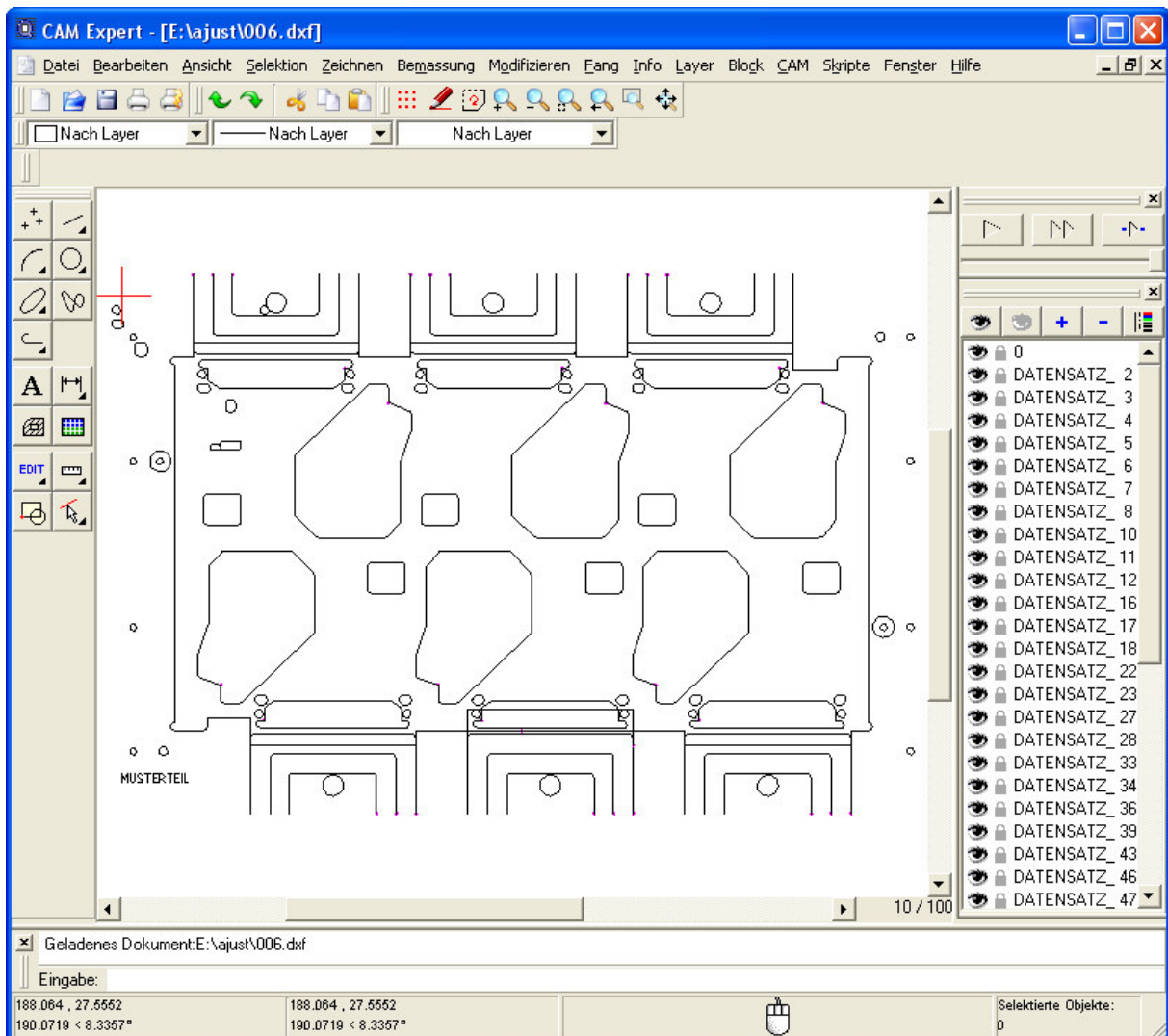
WERKZEUGTYP SCHAFTFRAESER

WERKZEUG/ 2

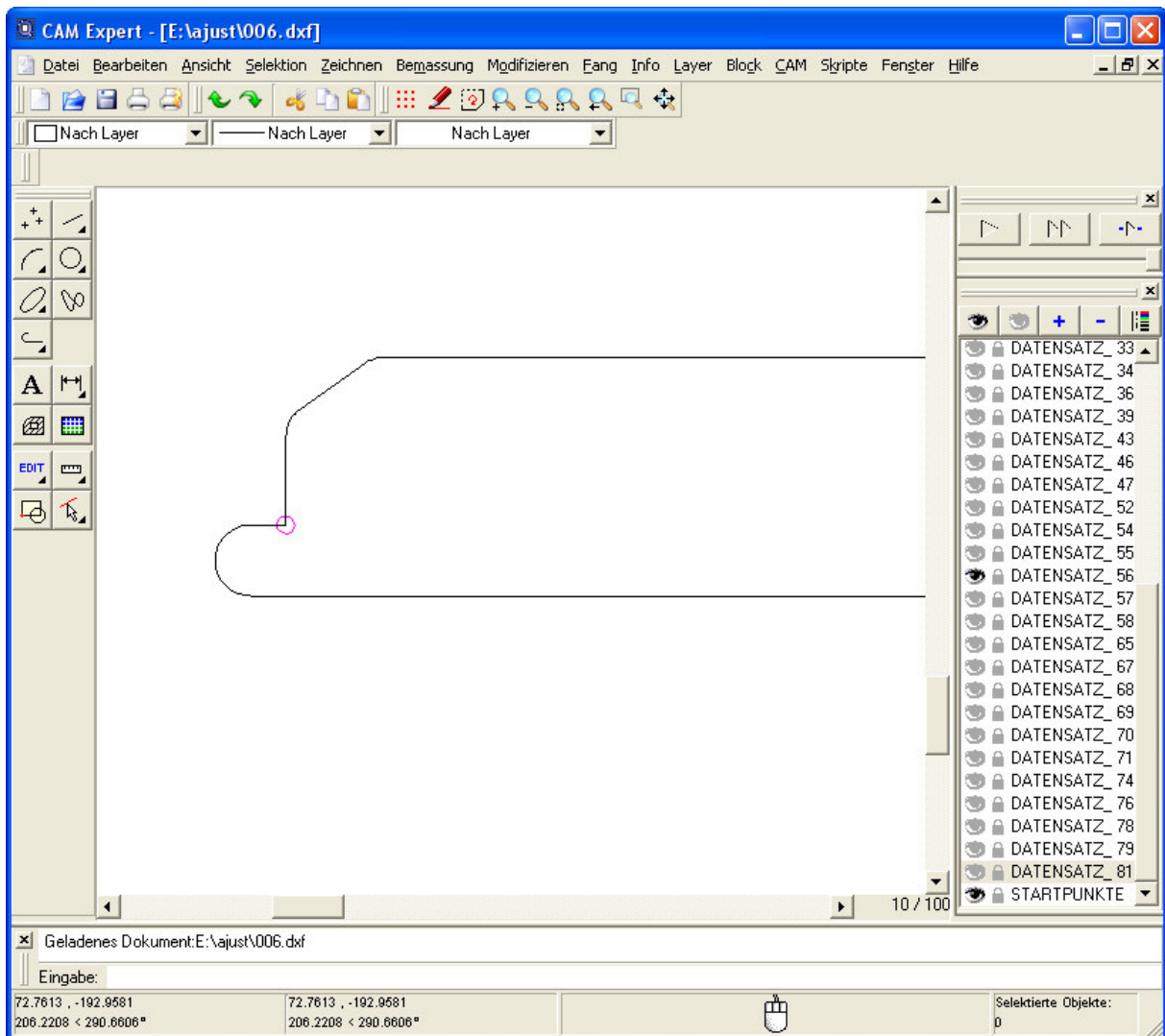
FRAESER/ 6.3699998856

KUEHLMITTEL/ 0

STEIGUNG/ 0.000000000



Dxf-Ausgabe - hier in QCAD(Cam Expert)



Jeder Datensatz wird einem Layer zugeordnet. z.B hier Datensatz 56 ist dem Layer Datensatz_56 zugeordnet Der rote Kreis kennzeichnet den Startpunkt der Geometrie.