
DEPOCAM 11.0 Installation

Inhaltsverzeichnis

| | |
|---|---|
| 1. Bevor Sie mit der Installation beginnen | 1 |
| 2. Installation der DEPOCAM Software mit einem Dongle | 2 |
| 3. DEPOCAM Lizenzcode auf den Dongle programmieren | 5 |

1. Bevor Sie mit der Installation beginnen

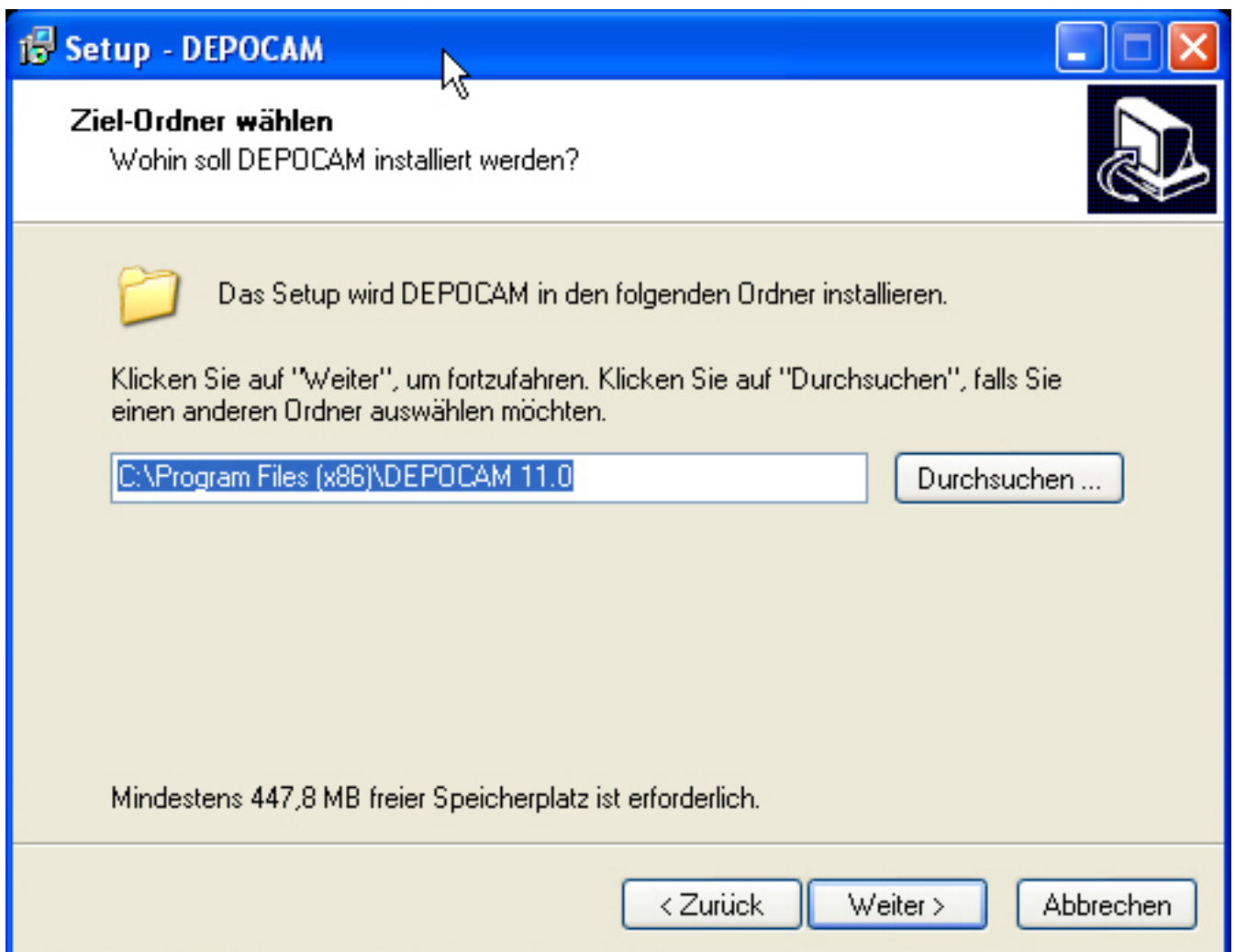
Für die Lizenzierung der Software wird ein Dongle benötigt. Diesen Dongle haben Sie von Ihren Lieferanten erhalten. Auf dem Dongle sind die freigeschalteten Optionen (**Catia V4**, **Catia V5**, **Parasolid**, **5-Achsen Simultan**) abgespeichert.

Das Vorgehen der Installation ist im Abschnitt [Installation der DEPOCAM Software mit einem Dongle](#) beschrieben.

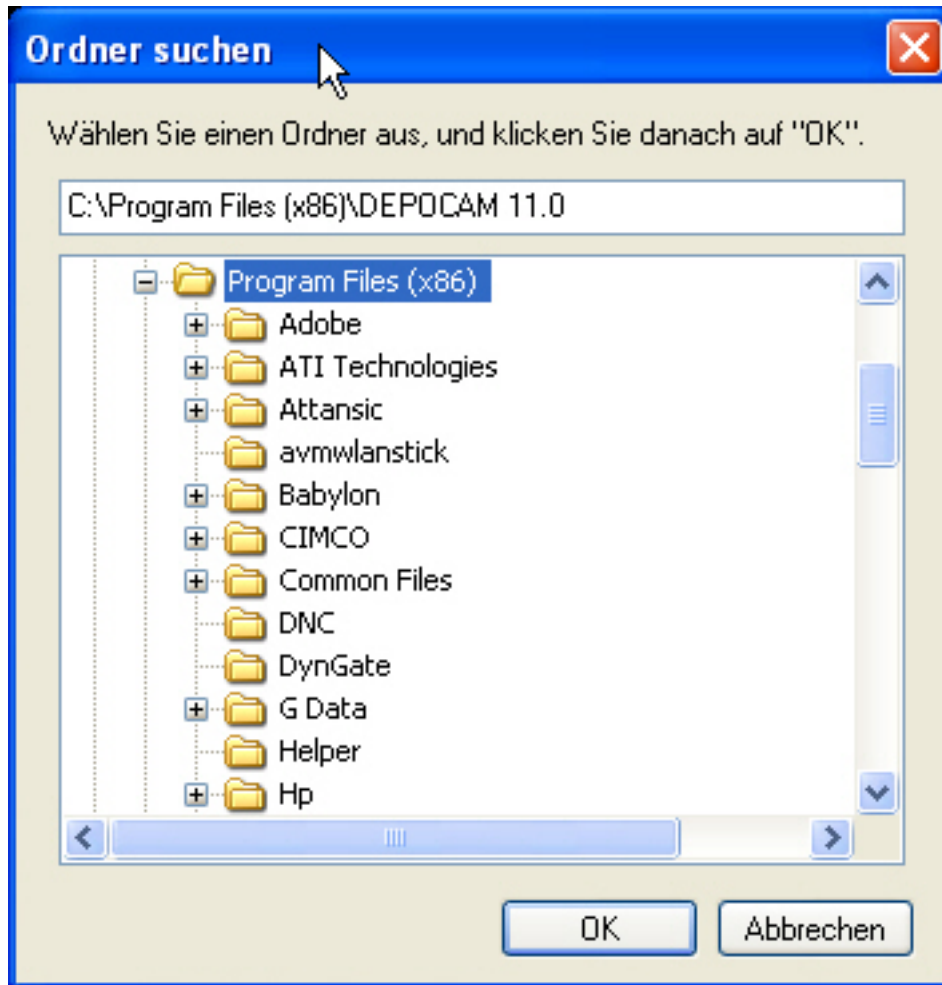
2. Installation der DEPOCAM Software mit einem Dongle

Nachfolgend wird die Installation der DEPOCAM Software auf dem Einzelplatzcomputer beschrieben.

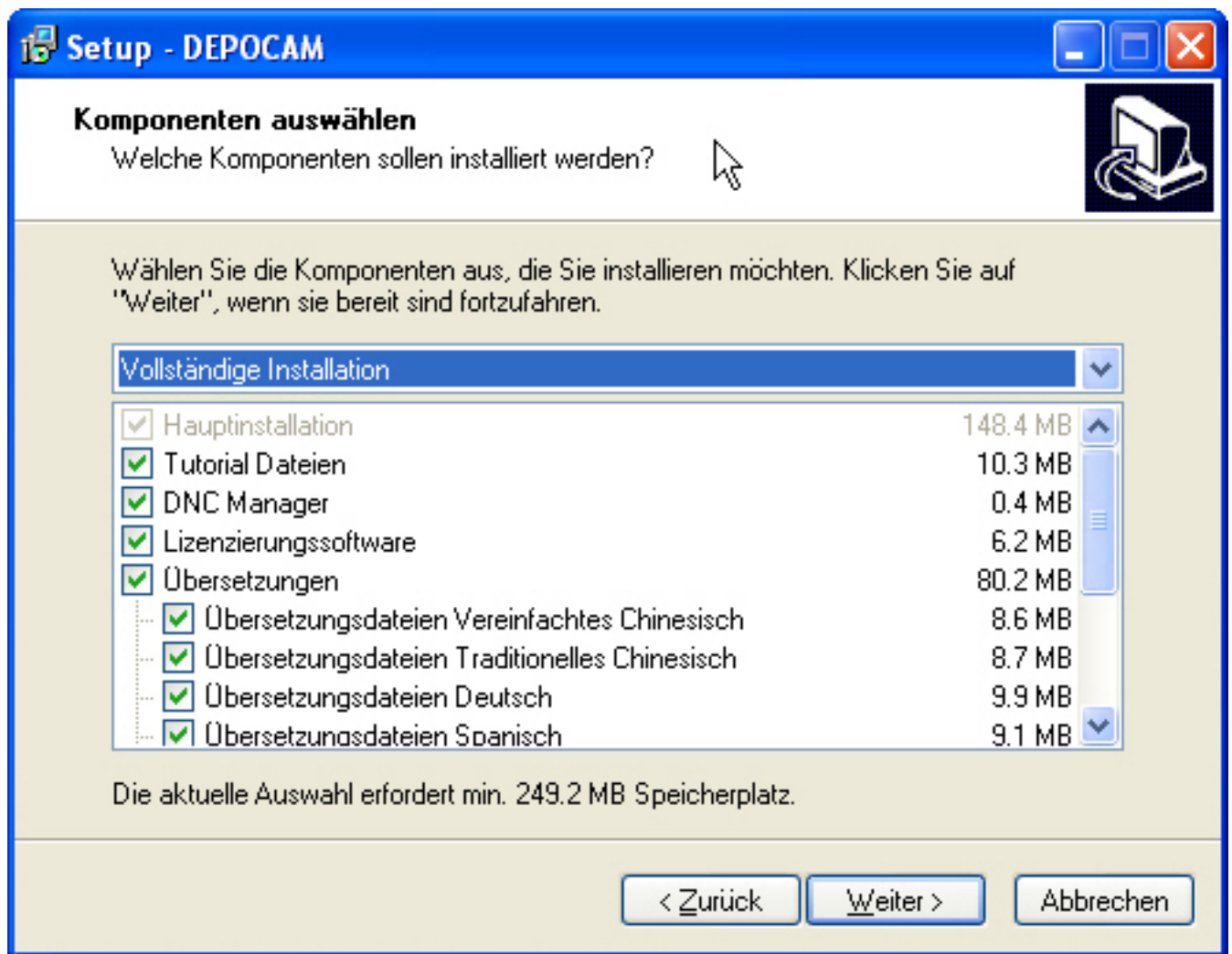
- Starten Sie die Datei **DC11.0.nnnmmWin32.exe** auf der Installations CD wenn Sie die Software auf einem Computer mit 32 Bit Betriebssystem installieren wollen. (nn-mmm sind die jeweiligen Release Nummern der Version 10.0)
- Starten Sie die Datei **DC11.0.nnnmmx64.exe** auf der Installations CD wenn Sie die Software auf einem Computer mit 64 Bit Betriebssystem installieren wollen. (nn-mmm sind die jeweiligen Release Nummern der Version 10.0)
- Falls Sie DEPOCAM nicht auf dem Laufwerk C installieren möchten, können Sie im folgenden Dialog ein anderes Laufwerk für die Installation auswählen:



Klicken Sie mit der Maus auf Durchsuchen und wählen das gewünschte Laufwerk / Verzeichnis aus.



- Folgen Sie den Installationsanweisungen bis zum Dialog **Komponenten auswählen**:



Achten Sie in jedem Fall darauf das die Option **Lizenzierungssoftware** eingeschaltet. Ohne diese Option können Sie für den Dongle später sonst keinen neuen Lizenzcode eingeben.

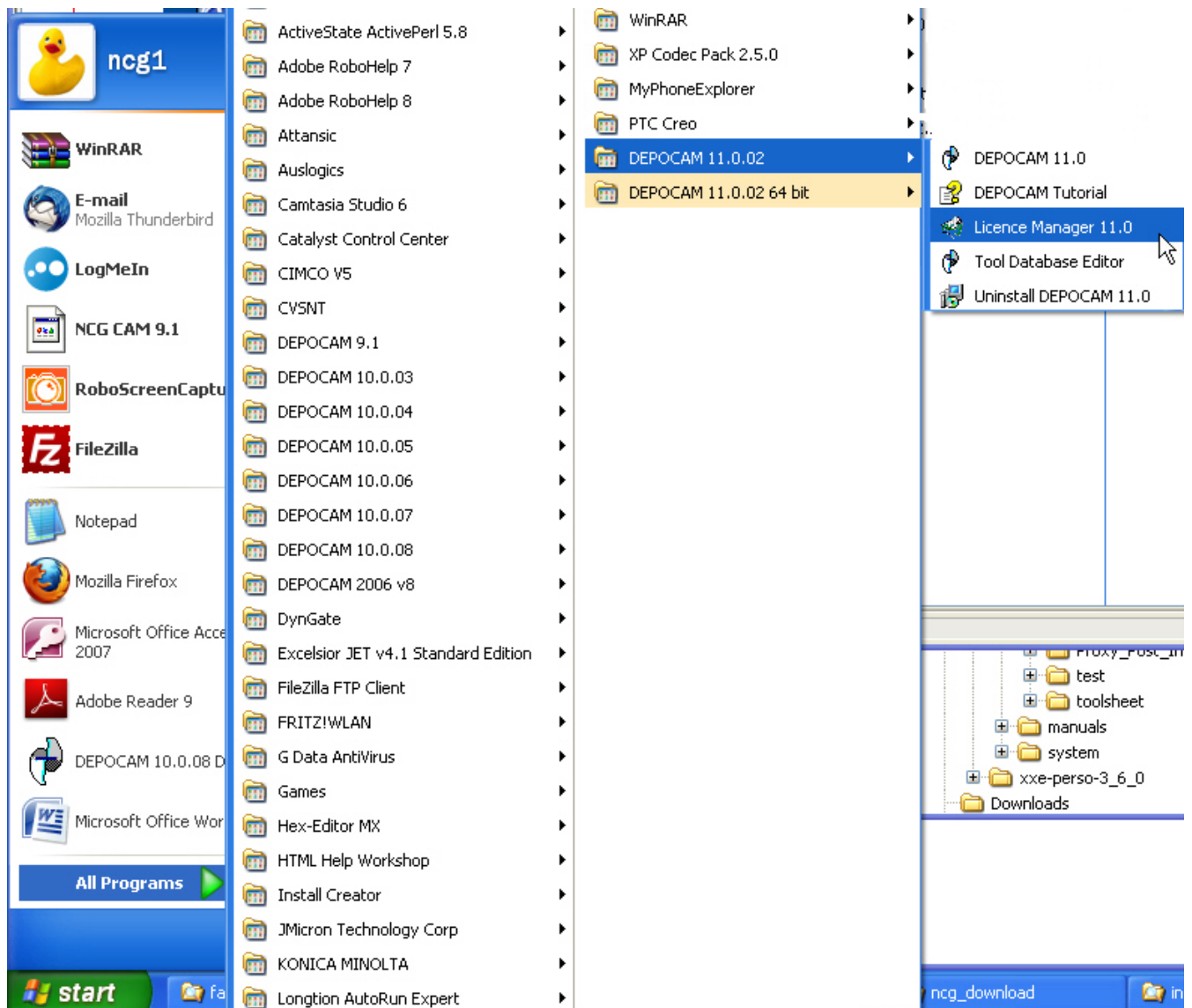
- Setzen Sie die Installation fort und folgen den weiteren Installationsanweisungen.
- Nach der Installation starten Sie Ihren Computer neu.

3. DEPOCAM Lizenzcode auf den Dongle programmieren

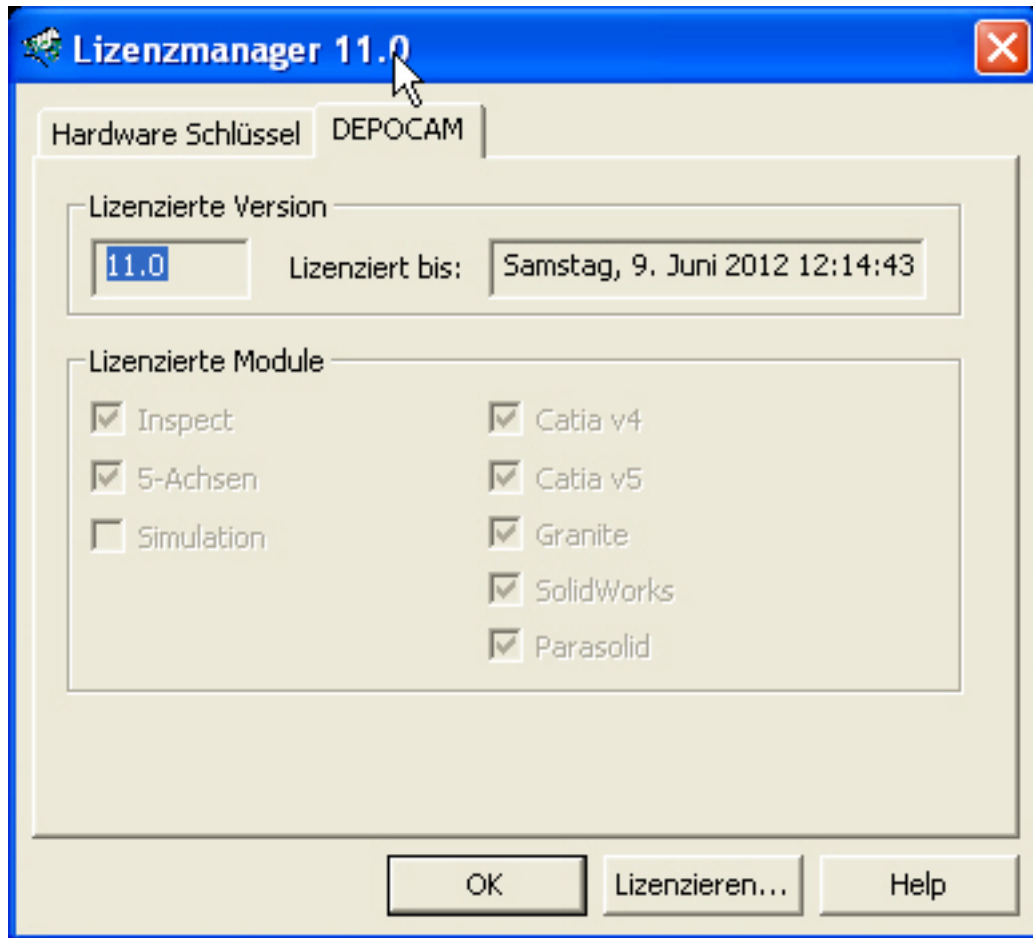
Bei einem Upgrade auf neue DEPOCAM Version oder beim Zukauf einer Lizenz erhalten Sie von uns einen neuen Lizenzcode. Dieser Lizenzcode muss auf Ihrem Dongle, den Sie von uns erhalten haben, programmiert werden.

Nachfolgend wird die Programmierung des Lizenzcodes auf Ihrem Dongle beschrieben.

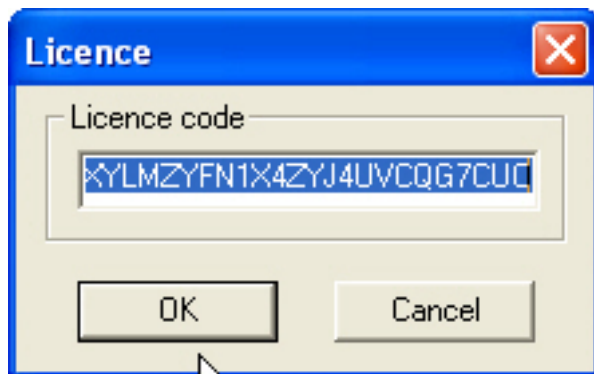
- Starten Sie den Lizenz Manager, der mit Ihrer DEPOCAM Software installiert worden ist. Start->Programme->DEPOCAM 10.0



- Klicken Sie mit der Maus auf das Feld Licence ...



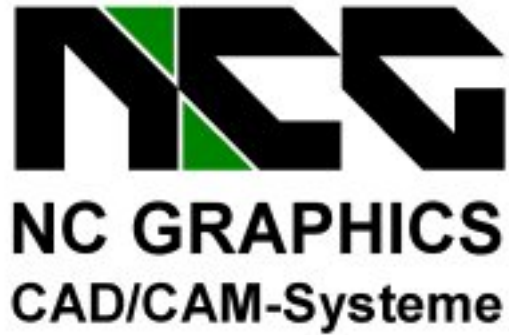
- und geben danach den neuen Lizenzcode ein.



- Der Lizenzcode ist auf dem Dongle programmiert. Schließen Sie den Lizenzmanager.

Wir hoffen, dass Sie mit dieser Beschreibung DEPOCAM V11.0 schnell und problemlos installieren können. Sollten Sie dennoch Fragen zur Installation der Software haben, stehen wir Ihnen gerne zur Verfügung.

Wenden Sie sich bitte an:



Schucklbergstr. 16
D-85307 Paunzhausen
Fon: +49 (0) 8444 910 04
Fax: +49 (0) 8444 910 06

Ansprechpartner für Fragen zu DEPOCAM sind:

Thomas Gehlhaus, Dieter Trinkner und Helmut Altheimer

Anfragen über E-Mail richten Sie bitte an: support@ncgraphics.de¹

¹ <mailto:support@ncgraphics.de>