

## **DNC Software für Windows Version 2.0**

## Installation der Software

Starten Sie die Datei **DNC-Install.exe** auf der Diskette / CD und folgen den Installationsanweisungen.

## Start der Software

Beim ersten Start der Software erscheint eine Meldung

*Fehler beim lesen der Parameterdatei*

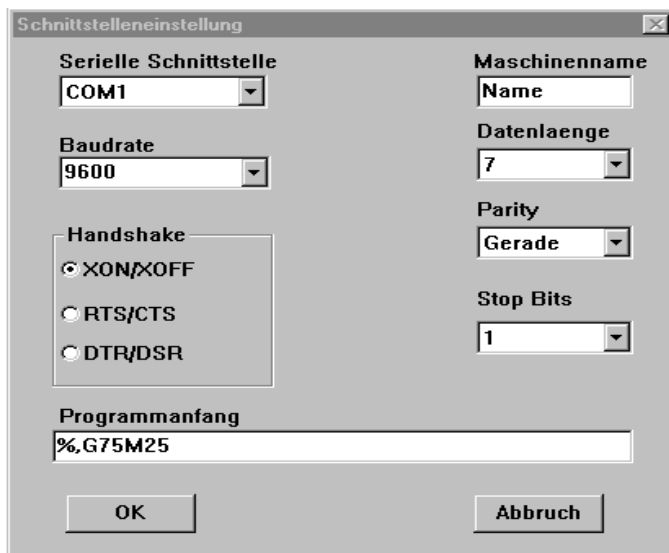
Bestätigen Sie mit OK.

Wenn nachfolgen eine Meldung

*Schnittstelle nicht vorhanden oder defekt*

erscheint, wird bei Ihrem System die Schnittstelle COM 1 bereits von einen anderen Treiber benutzt.  
Bestätigen Sie mit OK.

Im Hauptmenü der Software wählen Sie jetzt den Menüpunkt *Config* aus.



Im Feld **Serielle Schnittstelle** wählen Sie die gewünschte Schnittstelle für die Verbindung zur Maschine.

Im Feld **Baudrate, Datenlänge, Parity und Stop Bits** stellen Sie die entsprechenden Parameter für die Datenübertragung ein. Diese Parameter müssen in der Software und auf der Maschinenseite gleich eingestellt sein.

Das Einstellungen für das **Handshake** müssen in der Software und der Maschinenseite gleich ausgewählt werden.

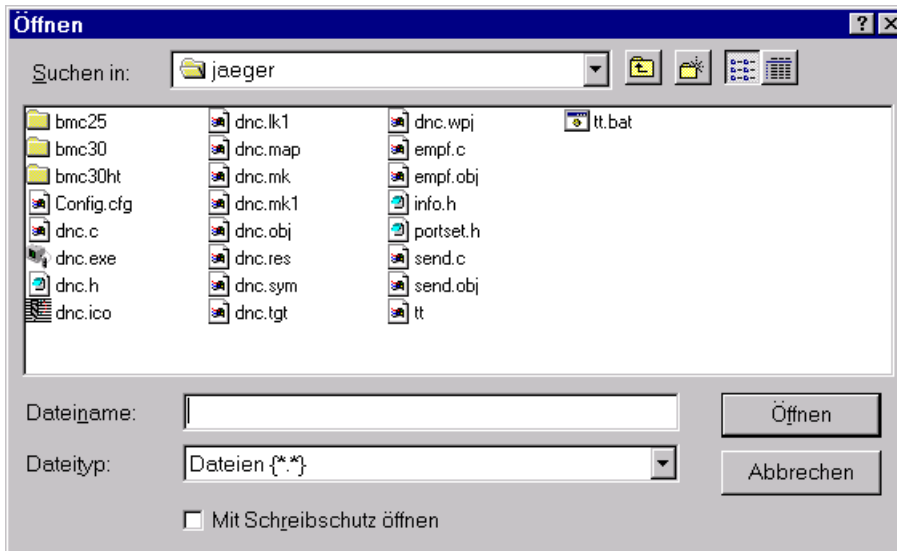
Im Bereich **Programmmanfang** können Sie einen Vorspann definieren, der bei der Option **Senden ab Zeichenkette** vor den eigentlichen Daten zur Steuerung gesendet wird.

Bestätigen Sie mit **OK**.

Die Einstellungen werden in der Datei CONFIG.CFG abgespeichert.  
Beim erneuten Aufruf des Programms DNC werden die Einstellungen aus dieser Datei wieder eingelesen.

## Datei Senden

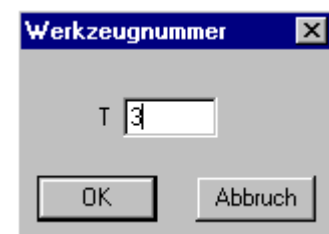
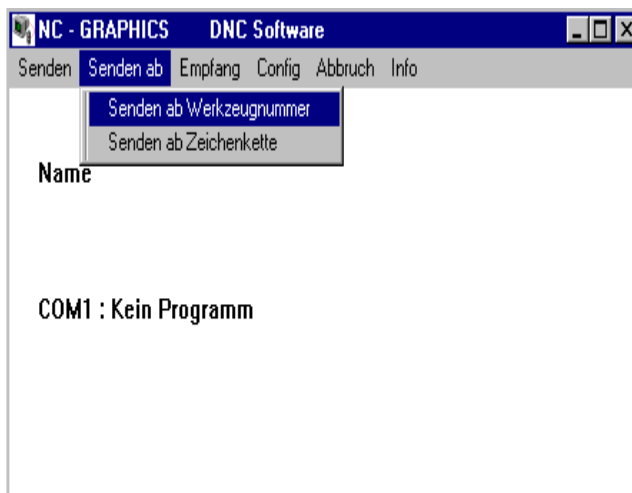
Wählen Sie im Hauptmenü den **SENDEN**.



Sie müssen im Dialog eine Datei mit der Maus auswählen oder im Feld **Dateiname** den entsprechenden Dateinamen eingeben. Nach der Bestätigung mit **Öffnen** wird die Datei übertragen.

## Senden ab Werkzeugnummer

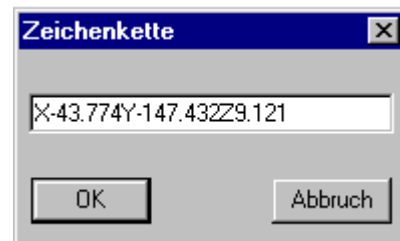
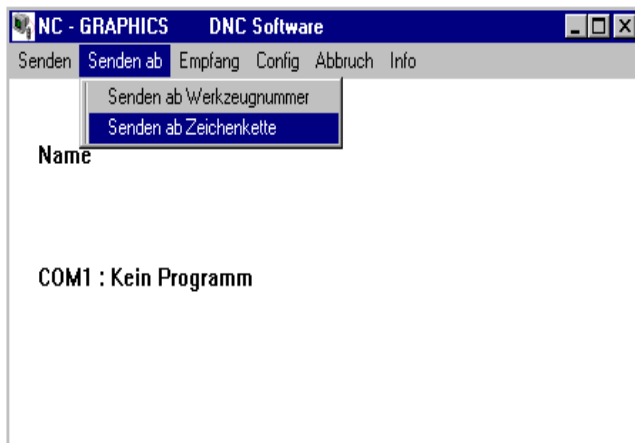
Wählen Sie im Hauptmenü unter dem Menüpunkt **Senden ab** den Eintrag **Senden ab Werkzeugnummer**.



Es erscheint der Dialog **Werkzeugnummer** (rechts), in dem Sie die Werkzeugnummer eingeben müssen, ab der die Datenübertragung gestartet werden soll. Nachdem Sie die Nummer eingegeben haben und mit OK bestätigt haben, erscheint der **Datei öffnen Dialog** von Windows, in dem Sie die zu übertragende Datei auswählen können.

## Senden ab Zeichenkette

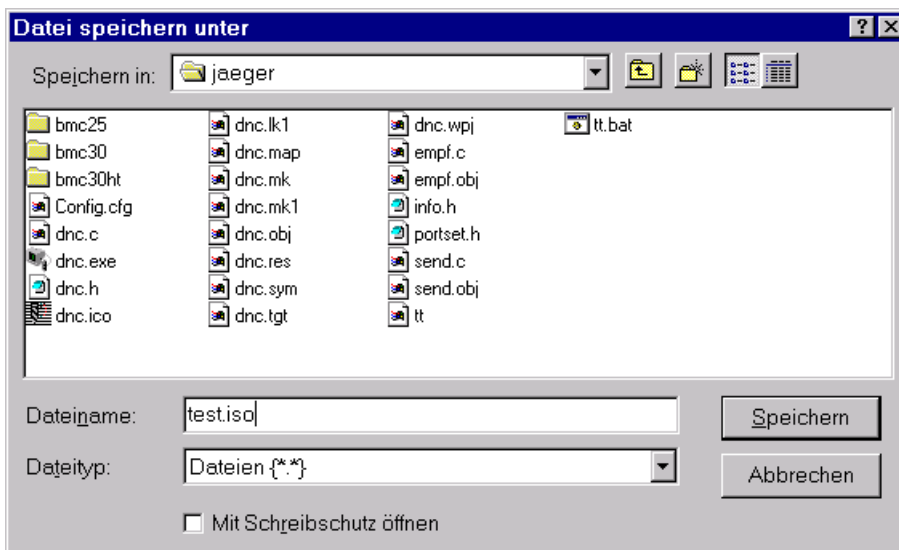
Wählen Sie im Hauptmenü unter dem Menüpunkt **Senden ab** den Eintrag **Senden ab Zeichenkette**.



Es erscheint der Dialog **Zeichenkette** (rechts), in dem Sie die Zeichenkette (Programmsatz) eingeben können, ab dem die Übertragung fortgesetzt werden soll. Das Programm fügt automatisch das zuletzt verwendete Werkzeug, die für diese Werkzeug gültige Drehzahl und den maximalen Vorschub für dieses Werkzeug ein. Zusätzlich können Sie im Bereich **Config** der DNC Software mit dem Parameter **Programmmanfang** einen zusätzlichen Vorspann definieren, der vorab zur Maschine gesendet wird.

## Datei empfangen

Wählen Sie im Hauptmenü **Empfangen**.



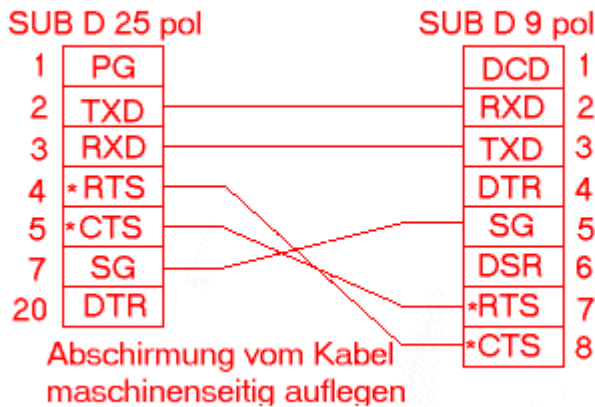
Wählen Sie im Dialog eine Datei aus, in der Sie Ihre Daten von der Maschine abspeichern möchten oder geben Sie den Namen im Feld **Dateiname** von Hand ein. Nach der Bestätigung mit **Speichern** ist der Computer zum Datenempfang bereit.

## Abbruch der Datenübertragung

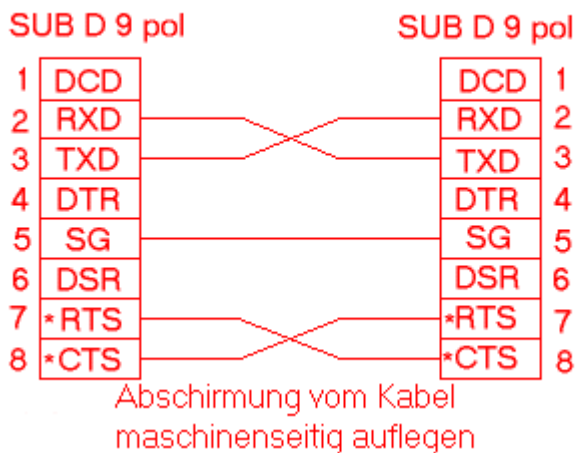
Wenn Sie während der Datenübertragung im Hauptmenü den Menüpunkt **Abbruch** wählen wird die Übertragung sofort abgebrochen.



## Verdrahtungsschema, passend für die meisten Maschinen



Wenn Sie als Handshake XON/XOFF einsetzen, ist eine 3 Draht Verbindung (SG, TXD, RXD) ausreichen, beim Handshake RTS/CTS müssen Sie zusätzlich die beiden Drähte RTS und CTS anschließen.



Sollten Sie Fragen zur Installation oder Anwendung haben, wenden Sie sich bitte an:

NC Graphics  
 Schuckbergstr. 16

85307 Paunzhausen

Fon: 08444/91004  
 Fax: 08444/91006

e-mail: [info@ncgraphics.de](mailto:info@ncgraphics.de)