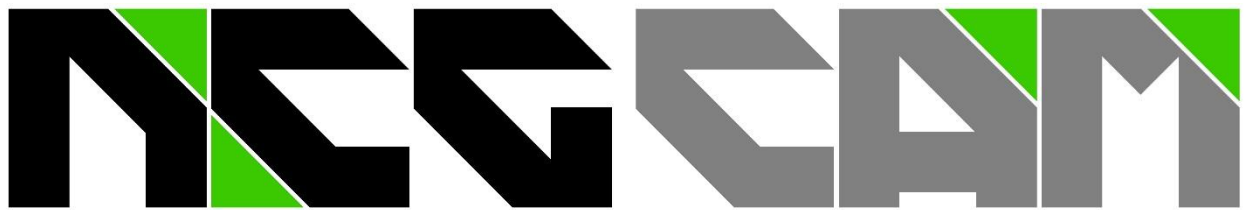


# NCG CAM 20.0 Installation



# Inhaltsverzeichnis

1	Bevor Sie mit der Installation beginnen.....	2
1.1	Empfohlen Sicherungen der letzten Version .....	2
2	Installation der NCG CAM Software.....	3
3	Lizenznummer registrieren.....	7

## 1 Bevor Sie mit der Installation beginnen

Für die Lizenzierung der Software wird ein Dongle benötigt. Diesen Dongle haben Sie von Ihrem Lieferanten erhalten. Die Lizenznummer, die auf dem Dongle gespeichert wird, schaltet die Software und die erworbenen Optionen (**Catia V4, Catia V5, UG-NX, Granite, Parasolid, SolidWorks, 5-Achsen, Simulation, Inspect**) frei.

Das Vorgehen der Installation ist im Abschnitt **Installation der NCG CAM Software** beschrieben.

### 1.1 Empfohlen Sicherungen der letzten Version

Bevor Sie mit der Installation von **NCG CAM v20** beginnen, empfehlen wir, eine **Sicherheitskopie Ihrer bisherigen Werkzeugbibliotheken** anzulegen.

**Beispiel für einen Sicherungsordner:**

```
X:\xxxxxxx\Sicherung_Werkzeugbibliotheken\V19
```

Kopieren Sie die Werkzeugbibliotheken von ihrem bisherigen Speicherort in diesen Ordner. Nach der Installation von **NCG CAM v20** können Sie die Bibliotheken wie gewohnt über **Start > Bibliotheken > Werkzeugbibliotheken** wieder aus dem ursprünglichen Pfad einbinden und weiterverwenden.

Zusätzlich empfehlen wir eine **Sicherung der Liste der zuletzt verwendeten Werkzeuge**. Die entsprechende Datei befindet sich im **Programmdatenordner**. In der Grundeinstellung ist dies:

```
C:\ProgramData\NCGCAM Solutions\NCGCAM\MRU-xxxBENUTZERxxx.tdb
```

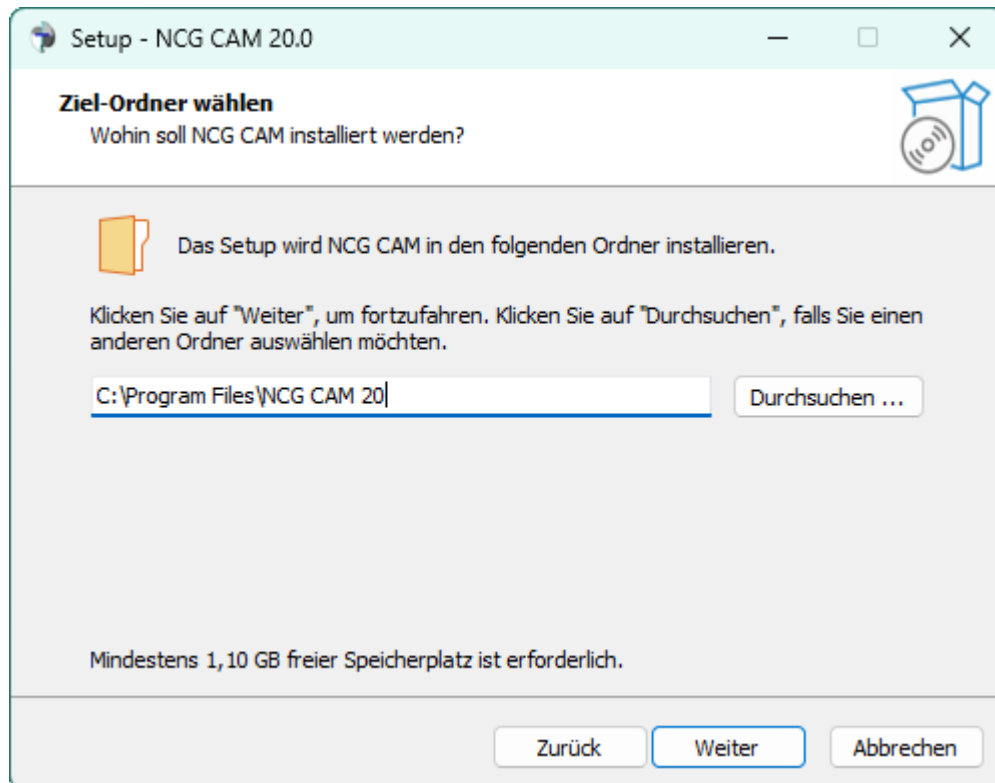
Kopieren Sie diese **MRU.tdb**-Datei ebenfalls an einen sicheren Ort.

**Bitte beachten Sie:** Bei einem **parallelen Arbeiten mit einer älteren Version** (z. B. **v19**) und der **neuen Version v20** wird die Liste der zuletzt verwendeten Werkzeuge **zurückgesetzt**.

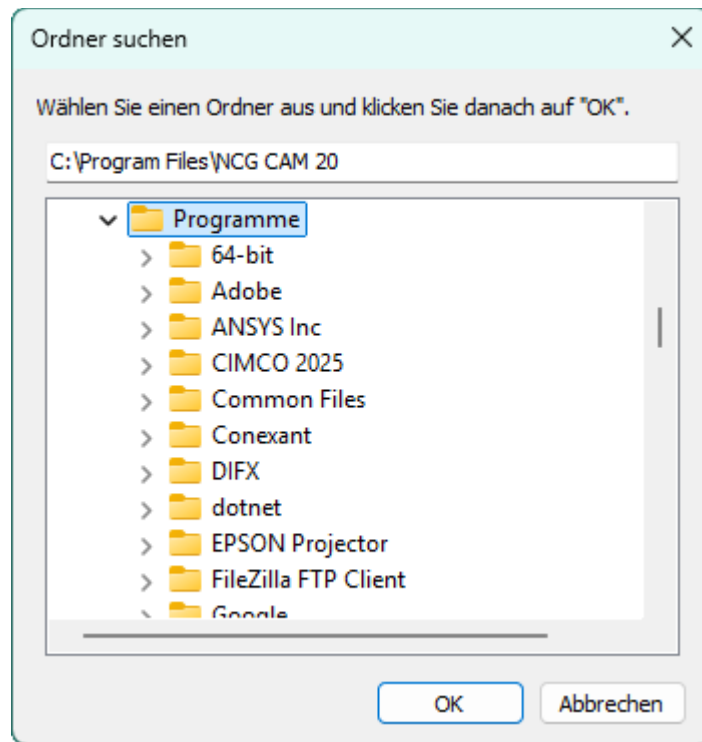
## 2 Installation der NCG CAM Software

Nachfolgend wird die Installation der Software mit einem Dongle auf einem Einzelplatzcomputer beschrieben.

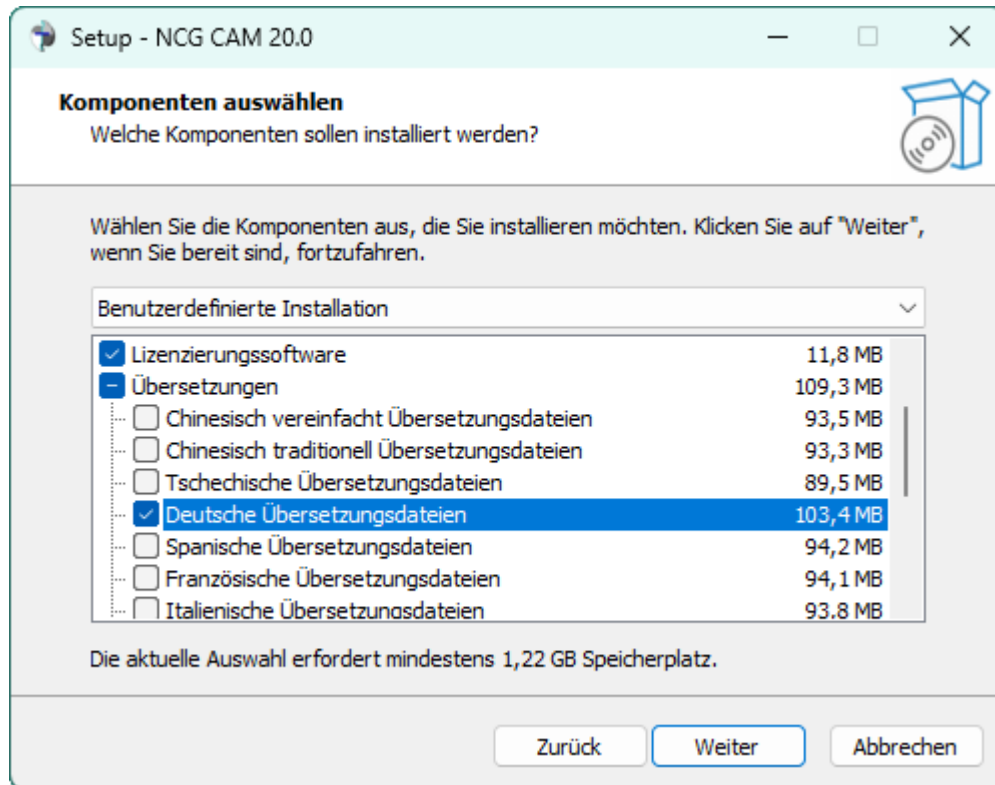
- Starten Sie die Installationsdatei NCGCAM20.0.nmmmx64.exe, die Sie auf unserer Homepage heruntergeladen, oder von uns per USB-Stick erhalten haben, mit einem Doppelklick (nn-mmm sind die jeweiligen Release Nummern der Version 20.0).
- Falls Sie NCG CAM nicht auf dem Laufwerk C installieren möchten, können Sie im folgenden Dialog ein anderes Laufwerk für die Installation auswählen:



Klicken Sie mit der Maus auf **Durchsuchen...** und wählen Sie das gewünschte Laufwerk, bzw. den gewünschten Ordner aus.

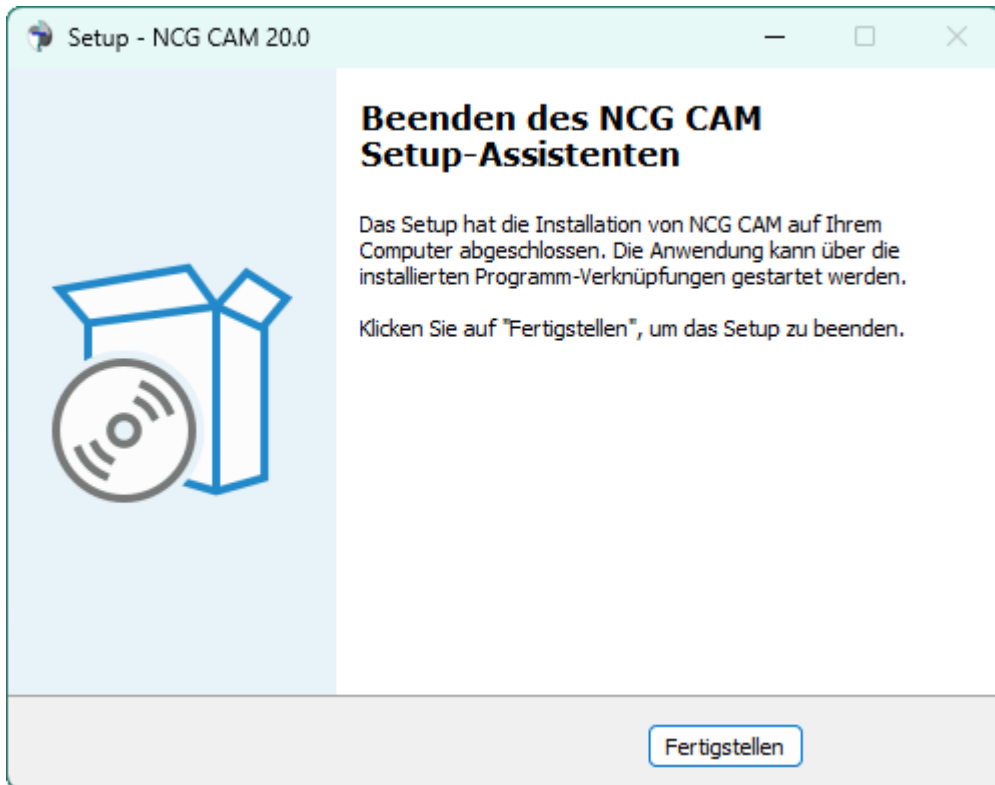


- Folgen Sie der Installationsanweisung bis zum Dialog **Komponenten auswählen**:



Achten Sie in jedem Fall darauf, dass die Option **Lizenzierungssoftware** eingeschaltet ist. Ohne diese Option können Sie später keine Lizenznummer für den Dongle eingeben. Während des Installationsvorgangs wird die Übersetzungsdatei für die Maschinensimulation automatisch entsprechend den Ländereinstellungen Ihres PCs installiert.

- Setzen Sie die Installation fort, und folgen den weiteren Anweisungen.



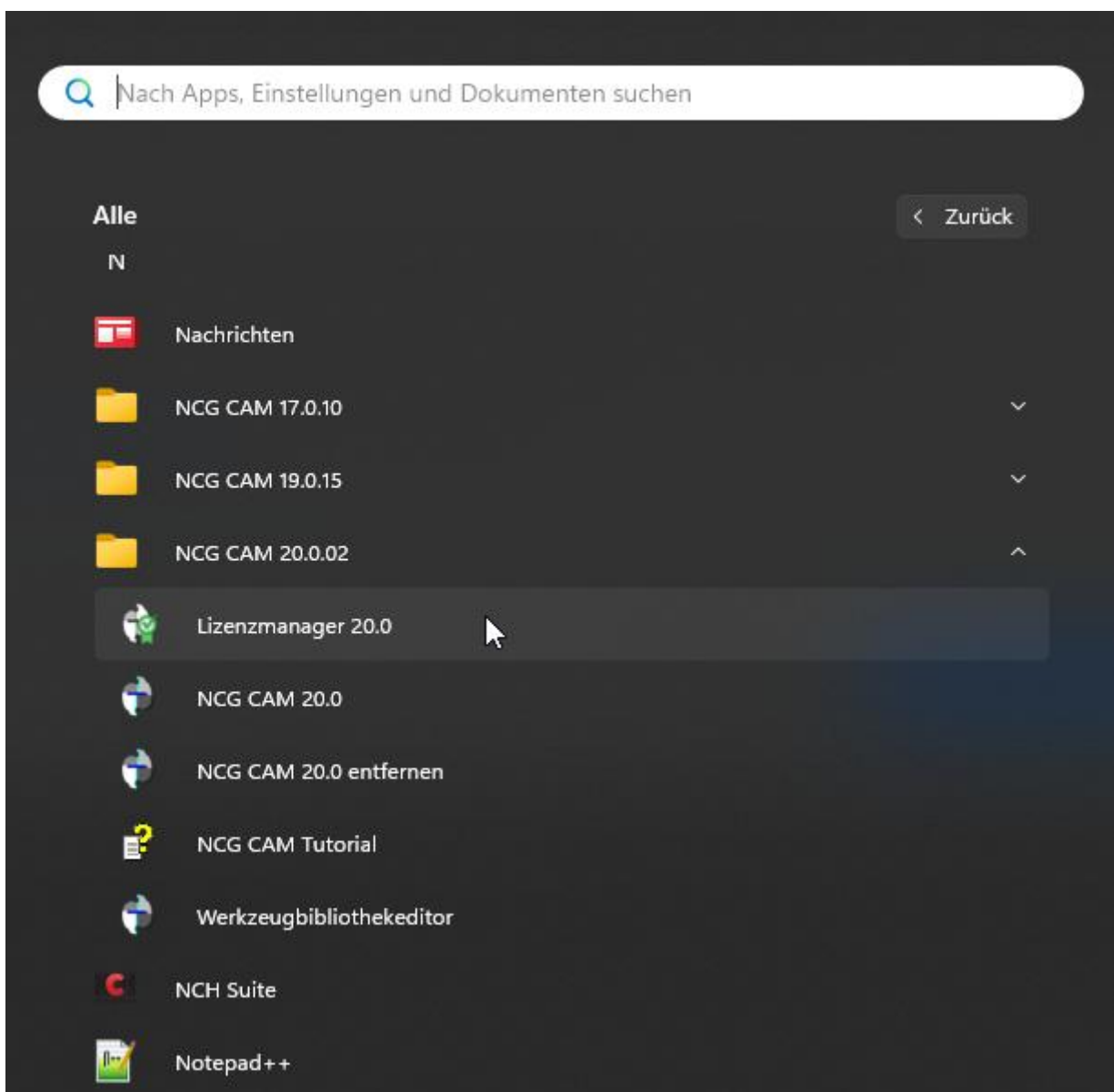
- Starten Sie nach dem Beenden des Setup-Assistenten den Computer neu, falls Sie dazu aufgefordert werden.

### 3 Lizenznummer registrieren

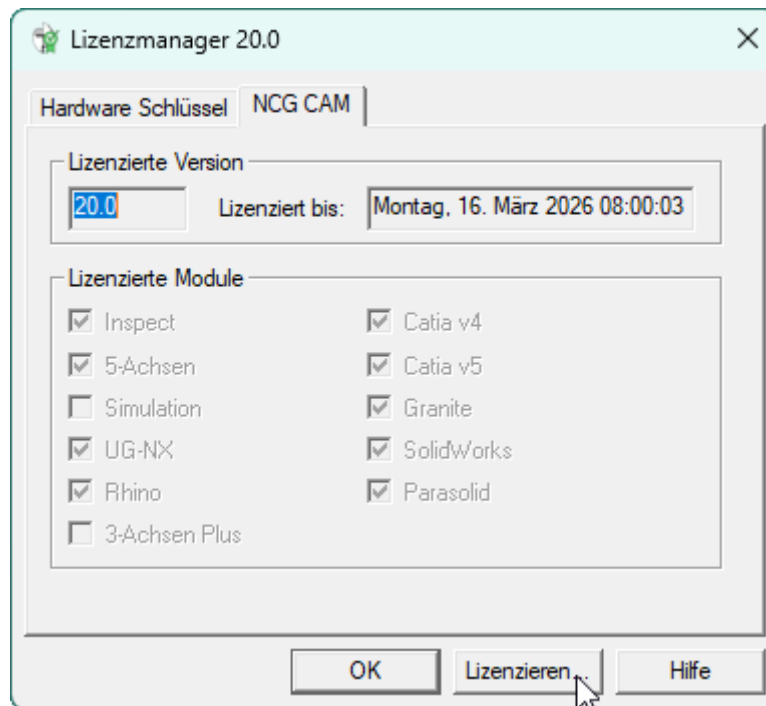
Bei einem Upgrade auf eine neue NCG CAM Version, oder beim Kauf einer neuen Lizenz, erhalten Sie von uns eine Lizenznummer. Diese Lizenznummer muss auf Ihrem Dongle registriert werden.

Nachfolgend wird die Registrierung der Lizenznummer auf Ihrem Dongle beschrieben.

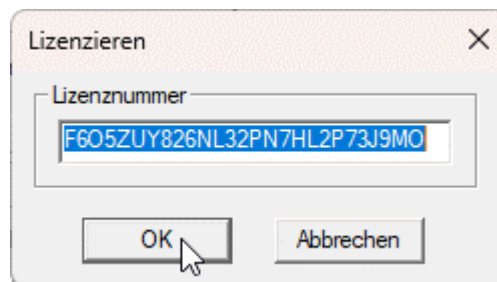
- Starten Sie den Lizenzmanager, der mit Ihrer NCG CAM Software installiert wurde. Sie finden ihn unter **Start > Programme > NCG CAM 20.0 > Lizenzmanager 20.0**.



- Gehen Sie auf die Seite NCG CAM, klicken Sie mit der Maus auf das Feld **Lizenzieren....**,



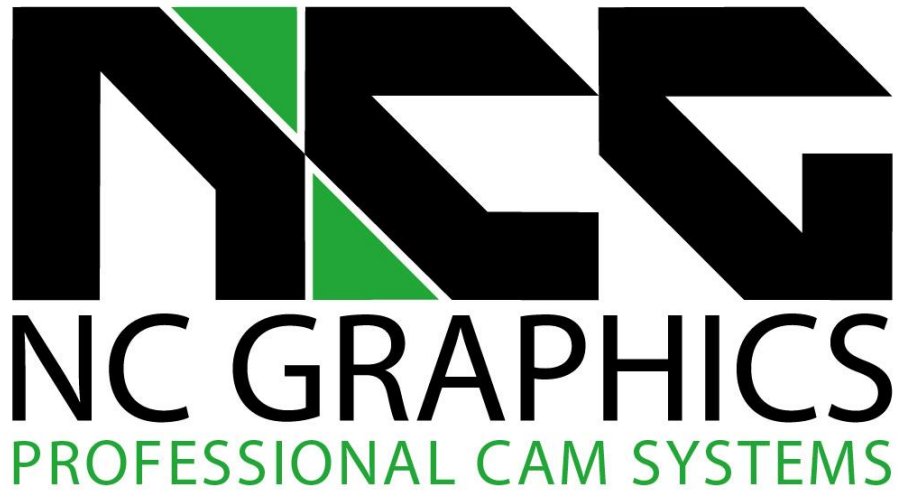
- und geben danach die Lizenznummer ein.



- Nachdem Sie mit **OK** bestätigt haben, ist die Lizenznummer auf dem Dongle registriert. Danach können Sie den Lizenzmanager schließen und die NCG CAM Software starten.

Wir hoffen, dass Sie mit dieser Beschreibung NCG CAM V20.0 schnell und problemlos installieren konnten. Sollten Sie dennoch Fragen zur Installation haben, stehen wir Ihnen gerne zur Verfügung.

Wenden Sie sich bitte an:



Bgm.-Neumeyr-Str. 7 • D-85391 Allershausen • Fon: +49 8166 9982840 • E-Mail: [info@ncgraphics.de](mailto:info@ncgraphics.de)

Ihre Ansprechpartner für Fragen zu NCG CAM sind:

Thomas Gehlhaus, Frank Schuberth und Dieter Trinkner

Anfragen über E-Mail richten Sie bitte an: [support@ncgraphics.de](mailto:support@ncgraphics.de)